

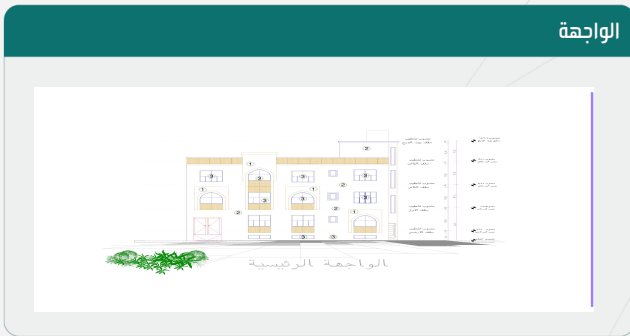


رخصة بناء

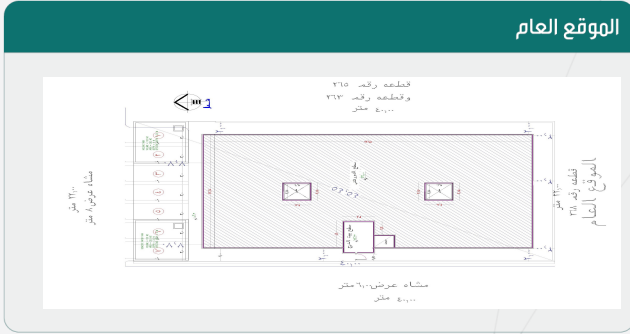
نوع الطلب	إصدار رخصة بناء
الأهالة	أمانة المدينة المنورة
البلدية	بلدية العتيق

رقم الرخصة	43099708203
نوع الرخصة	رخصة بناء
حالة الرخصة	سارية
تاريخ إصدارها	1443/09/26
تاريخ إنتهائها	1446/09/26

اسم صاحب الرخصة	علي بن عبدالله بن عبيدالله الطوري
نوع وثيقة الملكية	صك
نوع البناء	سكني
الحي	حي جماء أم خالد
رقم الهوية	1047922958
رقم وثيقة الملكية	240111020933
رقم قطعة الأرض	264-2
وصف الهيئ	مبنى سكني 3 أدوار + بدروم
هوية وطنية	
تاريخ وثيقة الملكية	
رقم المخطط	38126

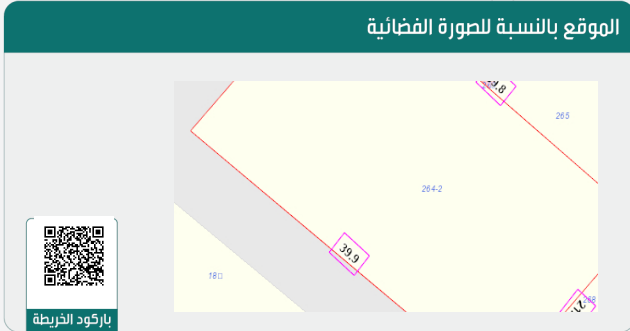


الجهة	حدودها	البروز	الأبعاد (م)	الارتداد (م)
الشمال	مشاة عرض 8.00 مت	0	22	2
الجنوب	قطعة رقم 268	0	22	2
الشرق	البعض قطعة رقم 2	0	40	2
الغرب	مشاة عرض 6.00 مت	0	40	2
مساحة الأرض		879.06	م ²	



اسم المكون	عدد الوحدات	الاستخدام	عدد الأدوار	المساحة
القبو	0	خدمات	0	264
القبو	1	سكني	0	264
دور أول	2	سكني	0	555
دور ثان	2	سكني	0	555
السور	0	سور	0	92.3
مساحة البناء الكلي	2222	نسبة البناء	60.06	

*لاستعراض بقية مكونات البناء امسح الباركود الذي في الأعلى



بيانات التعاقد	المكتب الهندسي المصمم	المقاول المنفذ
أطراف المدن للاستشارات الهندسية		

إحداثيات الموقع	الشماليات: 24.427865271262547	الشرقيات: 39.548322182715616
-----------------	-------------------------------	------------------------------

الرسوم المستحقة على الرخصة	6872
و تم سدادها بموجب الإيصال رقم	22820858813
بتاريخ	1443/09/26

ملاحظات

- يلزم التعاقد مع مكتب هندسي مشرف ومقاول بناء معتمدين لدى الوزارة وتأمين ضد العيوب الخفية قبل البدء في البناء.
- يجب الالتزام بتنفيذ العزل الحراري وفق قيم العزل الحراري المحددة بمخطط العزل الحراري. يلزم تنفيذ العزل الحراري، عدم الاضرار بالمجاورين واستخدام سواتر الخيش على الشدات للمحافظة على سلامة العارة وخصوصية المنازل المجاورة عدم فتح شبايك باتجاه الغلل السكنية بالملاحق.



نهنأك على إنجاز الخطوة الأولى لبناء منزلك , ونتمنى لك التوفيق في استكمال باقي الخطوات , يرجى الاطلاع على التعليمات للخطوات القادمة , ويسعدنا خدمتك والرد على الاستفسارات عبر وسائل التواصل ومركز الدعم الفني 940.

تعليمات:

1. يمكن التعديل على المخططات وإضافة مكونات جديدة للمبنى من خلال قيام المكتب الهندسي المهتم بإختيار خدمة "إضافة وتعديل مكونات بناء" ضمن خدمات الرخص الإنشائية عبر منصة بلدي.
2. ضرورة المحافظة على سلامة الرصيف والشارع عند تنفيذ الأعمال الإنشائية.
3. عدم رمي مخلفات البناء في الشوارع وعلى الأرصفة أو في الأماكن غير المخصصة لها.
4. عدم استخدام الشوارع والأرصفة العامة لتخزين مواد البناء، والإلتزام بتخزينها في داخل حدود الملكية.
5. إلزام مقاول البناء بتسوير الموقع أثناء تنفيذ الأعمال وفق (دليل تسوير مواقع الأعمال الإنشائية للمباني السكنية) للاطلاع على الدليل

روابط مهمة:



www.momra.gov.sa



www.balady.gov.sa



www.saudieng.sa



www.sca.sa